

社会福祉法人 友愛十字会 友愛デイサービスセンター 短期入所事業

○ご利用対象

- (1) 世田谷区に在住の方
- (2) 65歳未満の方（介護保険対象でない方）
- (3) 医療的ケアを必要としない方
- (4) 利用中の体調不良時に迎え対応が可能な方

※その他詳細は当センターまでお問合せください。

○利用定員

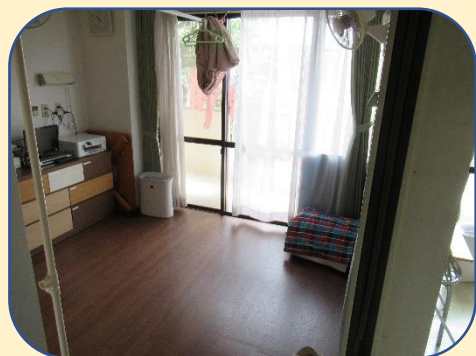
3名（ベッド2部屋 / フローリング1部屋）

○事業紹介

ご利用者の豊かな地域生活の維持、ご家族の介護負担軽減等を目的としており、一日に最大3名のご利用者を受け入れております。ご利用者の状況に応じた生活環境に配慮するため、居室は洋室タイプと和室タイプの2種類をご用意するとともに、各居室にはテレビ・DVDプレイヤーを常備しております。

重度の障害をお持ちのご利用者でも安心・安全にお過ごしいただけるよう、介護経験豊富なスタッフがマンツーマンで対応しております。

○居室



203 号室



204 号室



205 号室

○食事



常食・一口大

※写真は常食です



刻み食・ミキサー食

※写真は刻み食です



ソフト食

※ソフト食は夕食のみ
のご提供となります

短期入所のご利用をご希望の方は、当センターまでお気軽にお
問合せ下さい。施設見学も随時受け付けております。皆様からの
ご連絡、心よりお待ちしております。

お問合せ先

電話：03-3416-0262

E-mail：yuai-short@yuai.or.jp